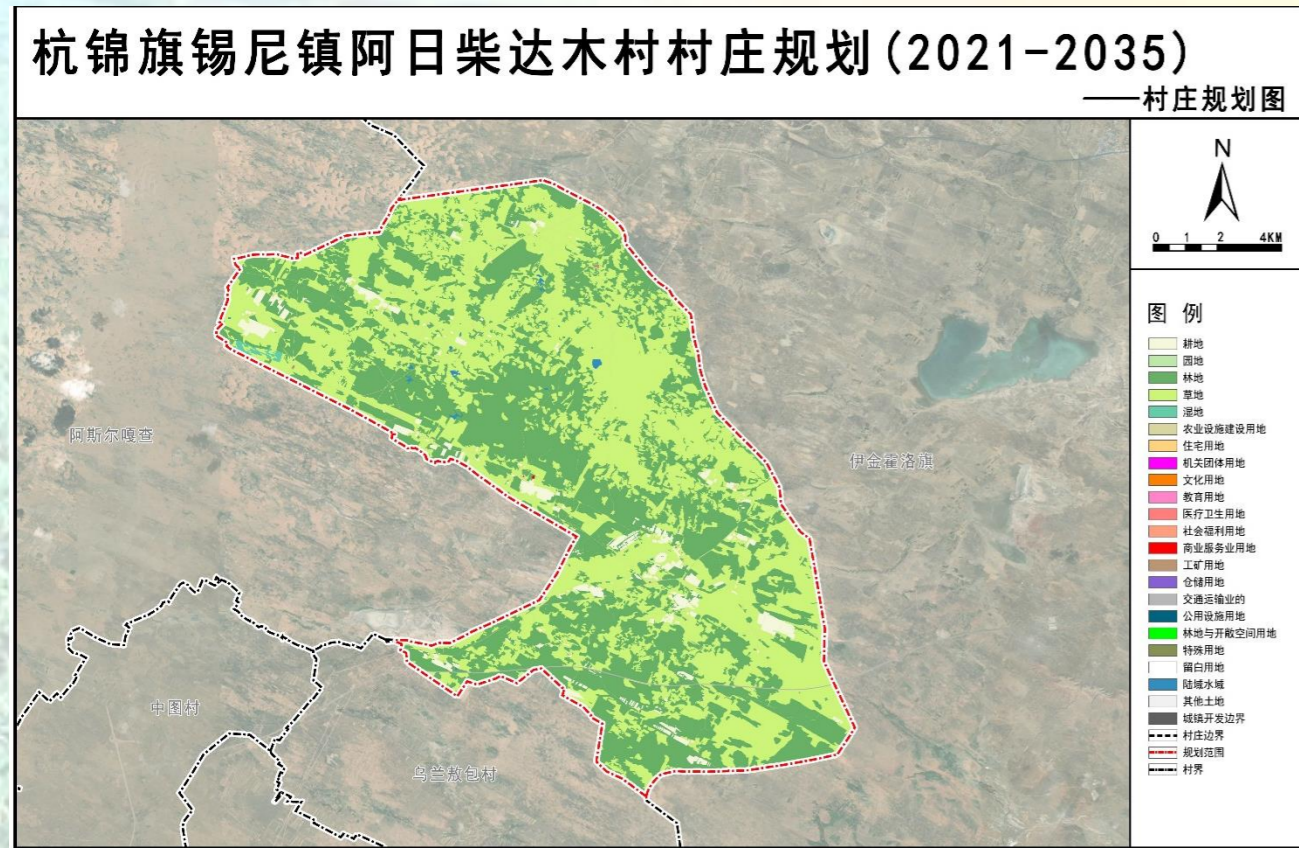


鄂尔多斯市杭锦旗锡尼镇阿日柴达木村"多规合一"实用性村庄规划（2022-2035）成果公示

村庄简介

阿日柴达木村位于鄂尔多斯市西部杭锦旗境内，该村位于荣乌高速沿线，交通较为便利，距离锡尼镇城区 33km，距离康巴什市区 60km。阿日柴达木村位于杭锦旗锡尼镇东南部，北与独贵塔拉镇相连，南与乌兰敖包村毗邻，西与阿斯儿嘎查接壤，东与伊金霍洛旗相邻，村庄总面积 18362.19 公顷。全行政村户籍人口 889 户，1898 人；常住人口 585 人。主要产业以种植、养殖业为主，主要粮食作物为玉米。人均年收入 1.7 万元。

指标	规划基期面	规划近期目标年	规划远期目标年	规划基期与远期变化量	属性
	(2021年)	(2025年)	(2035年)		
耕地保有量 (hm ²)	562.05	562.05	562.05	0.00	约束性
永久基本农田保护面积 (hm ²)	331.96	331.96	331.96	0.00	约束性
生态保护红线面积 (hm ²)	0.00	0.00	0.00	0.00	约束性
建设用地总规模 (hm ²)	198.12	198.12	198.12	0.00	预期性
城乡建设用地规模 (hm ²)	152.08	152.08	152.08	0.00	约束性
公共管理与公共服务用地 (hm ²)	0.15	0.16	0.16	0.01	预期性
公用设施用地 (hm ²)	0.02	0.03	0.03	0.01	预期性
户均宅基地 (m ² /户)	206.02	204.25	204.25	-1.77	约束性



村域空间总格局

以阿日柴达木村优越的区位条件、农业田园、绿色乡村、自然山水为依托，以完善配套设施为抓手，充分挖掘村庄农牧业发展潜力，将阿日柴达木村打造为生态环境优美、配套设施完善、产业特色鲜明，体现乡村振兴时代背景的美丽宜居乡村。

规划形成“一心三区”的产业空间发展结构。

“一心”：村庄服务核心

围绕村委会、文化广场等公共服务设施形成村庄服务核心。

三区：

乡村建设集聚区：村域建设空间集中发展区域，通过人居环境整治、完善服务设施配套、产业用地集中布局，形成乡村建设集聚区。

现代农业养殖业发展区：依托村域现有农业发展基础，按照集中连片的原则，形成村域规模化、特色化、现代化农业和生猪、红公鸡养殖培育区，重点发展优质生猪养殖培育。

生态涵养区：坚守草畜平衡的原则下，发展生态牧业产业，保障生态保护和牧业产业有序发展。保护现有林地基础，在保障生态系统质量和稳定性前提下发展林下经济。

村庄定位

对阿日柴达木村进行总体定位：**红公鸡养殖产业培育示范区、体验式休闲农业发展样板区、生态涵养示范区。**

三区三线划定

结合阿日柴达木村的实际，研究选取地形坡度、河流水域、耕地质量、耕地集中

连片度、居民点集聚程度、交通通达性、工程地质、永久基本农田保护作为主要指标。按照优先划定生态、农业适宜区，合理安排建设区的原则确定权重。落实上位规划“三区三线”，划定村庄建设边界，明确各类空间规模和管控措施。允许在不改变旗级国土空间总体规划主要控制指标情况下，优化调整村庄各类用地布局。以路网、生态廊道等为框架，明确村庄“生产、生活、生态”三生空间布局，明确生态保护、农牧业生产、村庄建设的主要区域。规划生态空间面积 8230.30 公顷，农牧空间面积 9933.76 公顷，建设空间面积 198.12 公顷。

