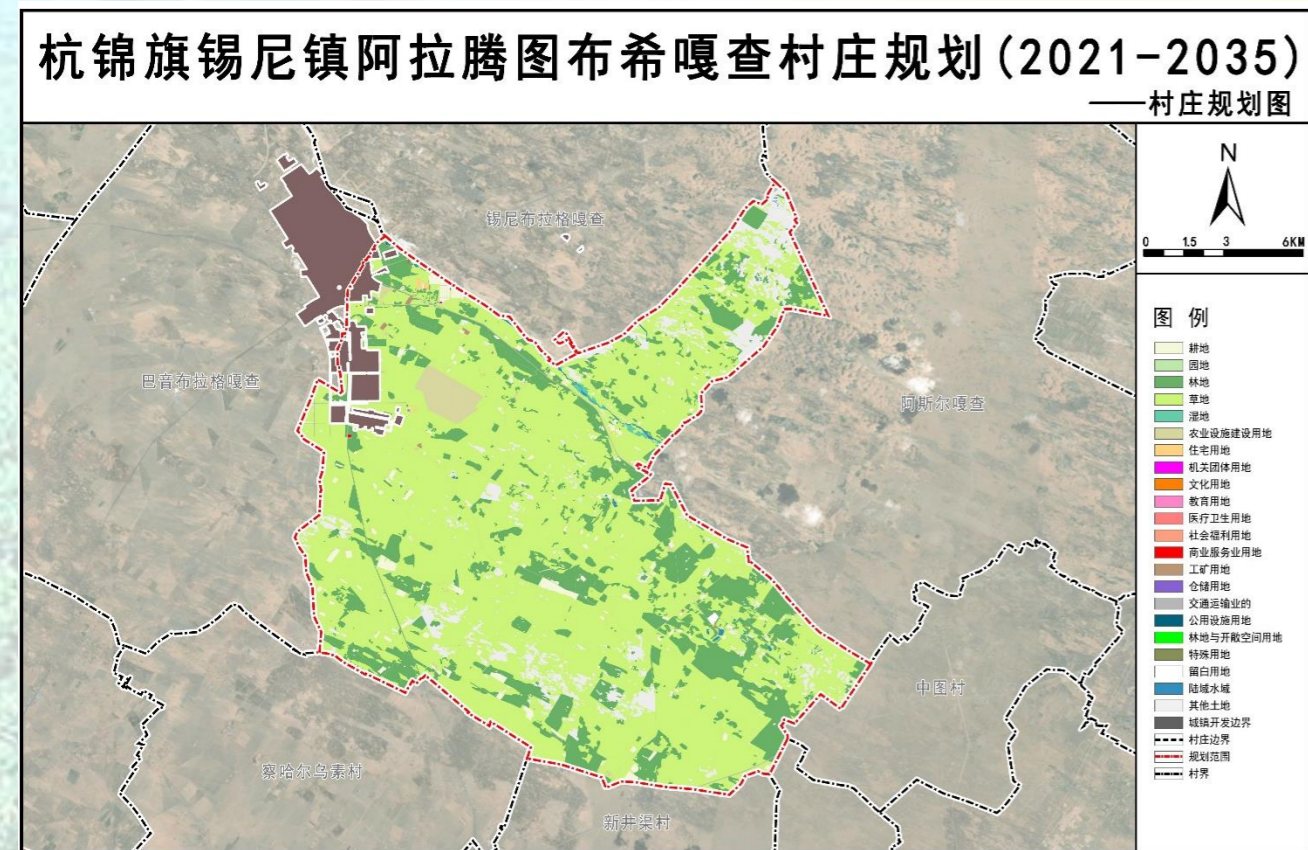


鄂尔多斯市杭锦旗锡尼镇阿拉腾图布希嘎查"多规合一"实用性村庄规划（2022-2035）成果公示

村庄简介

阿拉腾图布希嘎查位于鄂尔多斯市西部杭锦旗境内，该村位于 G109 国道和 S215 省道沿线，交通较为便利，距离锡尼镇城区 15km，距离康巴什市区 75km。阿拉腾图布希嘎查位于杭锦旗锡尼镇东南部，北与锡尼镇镇区相连，南与新井渠村和擦哈尔乌素村毗邻，西与巴音布拉格嘎查接壤，东与阿斯尔嘎查相邻，村庄总面积 27452.53 公顷。

指标	规划基期年	规划近期目标年	规划远期目标年	规划基期与远期变化量	属性
	(2021年)	(2025年)	(2035年)		
耕地保有量 (hm ²)	519.24	519.24	519.24	0.00	约束性
永久基本农田保护面积 (hm ²)	0.00	0.00	0.00	0.00	约束性
生态保护红线面积 (hm ²)	1.3	1.3	1.3	0.00	约束性
建设用地总规模 (hm ²)	323.40	331.36	331.36	7.96	预期性
城乡建设用地规模 (hm ²)	159.78	167.74	167.74	7.96	约束性
公共管理与公共服务用地 (hm ²)	0.64	0.64	0.64	0.00	预期性
公用设施用地 (hm ²)	0.92	0.93	0.93	0.01	预期性
户均宅基地 (m ² /户)	856.40	856.40	856.40	0.00	约束性



村域空间总格局

以阿拉腾图布希嘎查优越的区位条件、农业田园、绿色乡村、自然山水为依托，以完善配套设施为抓手，充分挖掘村庄农牧业发展潜力，将阿拉腾图布希嘎查打造为生态环境优美、配套设施完善、产业特色鲜明，体现乡村振兴时代背景的美丽宜居乡村。

规划形成“一心三区”的产业空间发展结构。

“一心”：村庄服务核心，围绕村委会、文化广场等公共服务设施形成村庄服务核心。

两区：

乡村集聚发展区：

南海渔村：依托南海渔村生态田园综合体项目，形成以生态修复、种养殖、农畜产品加工、乡村旅游观光、草原天下白酒等产业发展核心。

北牧田园：依托锡尼镇乡村振兴牧光互补奶牛繁育肉牛养殖建设项目，形成北牧田园产业发展核心。

生态涵养区：保护现有林地基础，在保障生态系统质量和稳定性前提下发展林下经济；坚守草畜平衡的原则下，发展生态牧业产业，保障生态保护和牧业产业有序发展。

村庄定位

对阿拉腾图布希嘎查进行总体定位：优质肉牛产业培育示范区、体验式休闲农业发展样板区、生态涵养示范区

三区三线划定

结合阿拉腾图布希嘎查的实际，研究选取地形坡度、河流水域、耕地质量、耕地

集中连片度居民点集聚程度、交通通达性、工程地质、永久基本农田保护作为主要指标。按照优先划定生态、农业适宜区，合理安排建设区的原则确定权重。落实上位规划“三区三线”，划定村庄建设边界，明确各类空间规模和管控措施。允许在不改变旗级国土空间总体规划主要控制指标情况下，优化调整村庄各类用地布局。以路网、生态廊道等为框架，明确村庄“生产、生活、生态”三生空间布局，明确生态保护、农牧业生产、村庄建设的主要区域。规划生态空间面积 7434.53 公顷，农牧空间面积 19686.64 公顷，建设空间面积 331.36 公顷。

