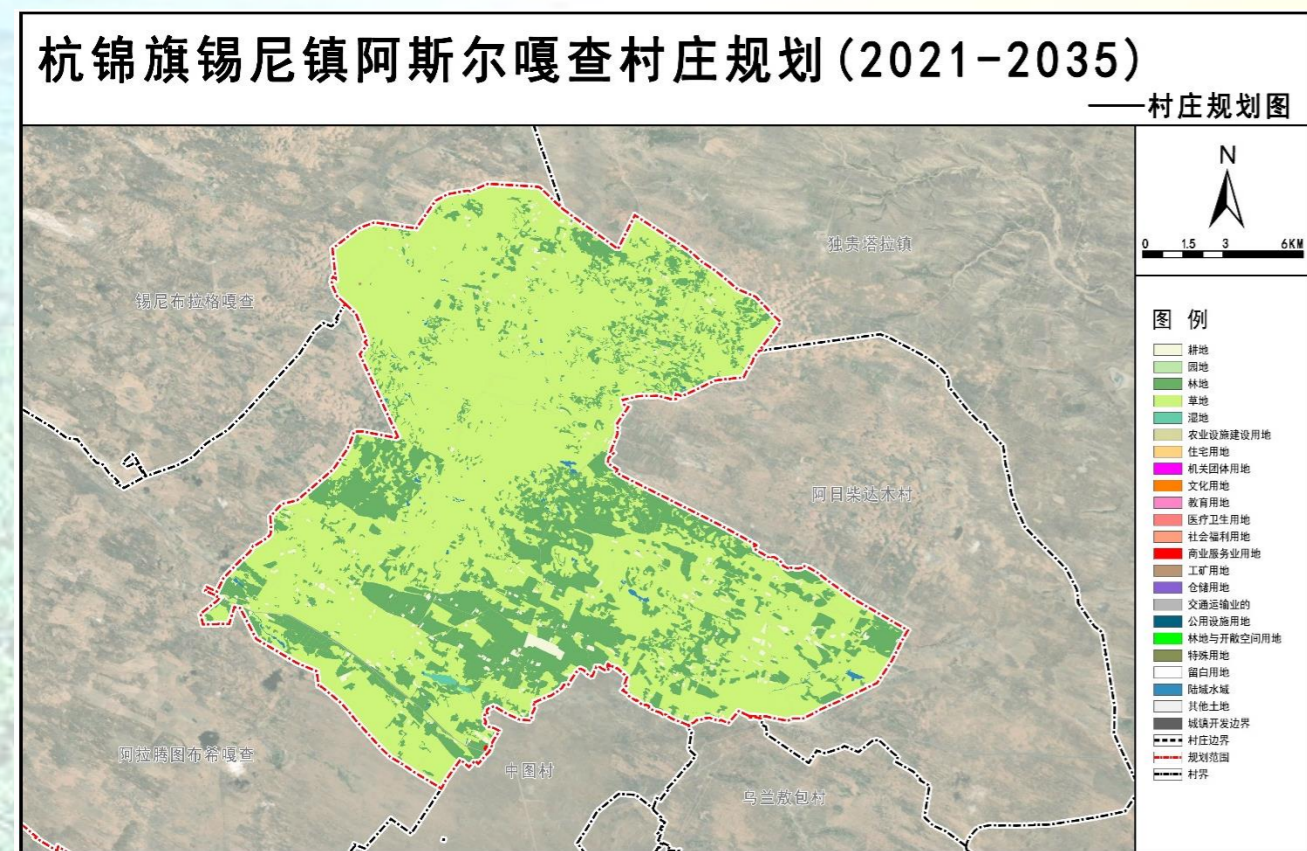


鄂尔多斯市杭锦旗锡尼镇阿斯尔嘎查"多规合一"实用性村庄规划（2022-2035）成果公示

村庄简介

阿斯尔嘎查村位于鄂尔多斯市西部杭锦旗境内，该村位于荣乌高速沿线，交通较为便利，距离锡尼镇城区 30km，距离康巴什市区 61km。阿斯尔嘎查位于杭锦旗锡尼镇东南部，北与独贵塔拉镇相连，南与中图村毗邻，西与锡尼布拉格嘎查接壤，东与阿斯尔嘎查相邻，村庄总面积 30806.73 公顷。

指标	规划基期面	规划近期目标年	规划远期目标年	规划基期与远期变化量	属性
	(2021年)	(2025年)	(2035年)		
耕地保有量 (hm ²)	425.10	425.10	425.10	0.00	约束性
永久基本农田保护面积 (hm ²)	0.00	0.00	0.00	0.00	约束性
生态保护红线面积 (hm ²)	0.00	0.00	0.00	0.00	约束性
建设用地总规模 (hm ²)	229.30	229.30	229.30	0.00	预期性
城乡建设用地规模 (hm ²)	181.29	181.29	181.29	0.00	约束性
公共管理与公共服务用地 (hm ²)	0.26	0.26	0.26	0.00	预期性
公用设施用地 (hm ²)	0.01	0.01	0.01	0.00	预期性
户均宅基地 (m ² /户)	295.76	295.76	295.76	0.00	约束性



村域空间总格局

以阿斯尔嘎查优越的区位条件、农业田园、绿色乡村、自然山水为依托，以完善配套设施为抓手，充分挖掘村庄农牧业发展潜力，将阿斯尔嘎查打造为生态环境优美、配套设施完善、产业特色鲜明，体现乡村振兴时代背景的美丽宜居乡村。规划形成“三区”的产业空间发展结构。

三区：

乡村建设集聚区：村域建设空间集中发展区域，通过人居环境整治、完善服务设施配套、产业用地集中布局，形成乡村建设集聚区。

现代农业发展区：依托村域现有农业发展基础，按照集中连片的原则，形成村域规模化、特色化、现代化农业种植区，大力发展以谷子、荞麦等小杂粮为主的小杂粮特色种植，逐步形成种植、收割、加工、贮藏、销售于一体的小杂粮特色种植园。

生态涵养区：保护现有林地基础，在保障生态系统质量和稳定性前提下发展林下经济；坚守草畜平衡的原则下，发展生态牧业产业，保障生态保护和牧业产业有序发展。

村庄定位

对阿斯尔嘎查进行总体定位：**优质肉牛产业培育示范区、荒漠化草原治理综合示范区、现代农业发展样板区。**

三区三线划定

结合阿斯尔嘎查的实际，研究选取地形坡度、河流域、耕地质量、耕地集中连片度、居民点集聚程度、交通通达性、工程地质、永久基本农田保护作为主要指

标。按照优先划定生态、农业适宜区，合理安排建设区的原则确定权重。落实上位规划“三区三线”，划定村庄建设边界，明确各类空间规模和管控措施。允许在不改变旗级国土空间总体规划主要控制指标情况下，优化调整村庄各类用地布局。以路网、生态廊道等为框架，明确村庄“生产、生活、生态”三生空间布局，明确生态保护、农牧业生产、村庄建设的主要区域。规划生态空间面积 8167.23 公顷，农牧空间面积 22410.19 公顷，建设空间面积 229.30 公顷。

