

鄂尔多斯市杭锦旗锡尼镇布哈岱村"多规合一"实用性村庄规划（2022-2035）成果公示

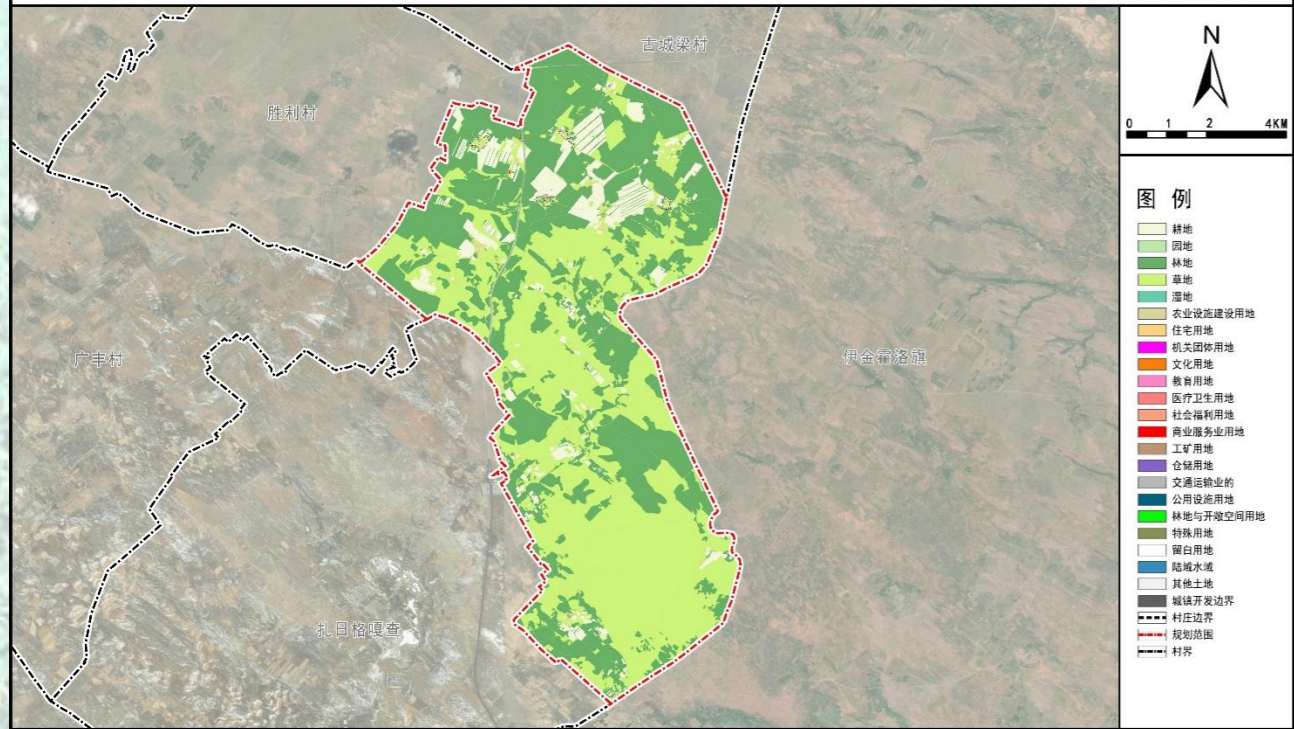
村庄简介

布哈岱村位于鄂尔多斯市西部杭锦旗境内,该村位于阿小公路和S215省道沿线,交通较为便利,距离锡尼镇城区40km,距离康巴什市区72km。布哈岱村位于杭锦旗锡尼镇东南部,北与古城梁村相连,南与乌审旗毗邻,西与扎日格嘎查村接壤,东与伊金霍洛旗相邻,村庄总面积8189.99公顷。全行政村户籍人口685户,1649人;常住人口580人。主要产业以小杂粮加工、种植和养殖业为主,主要粮食作物为玉米、小杂粮。人均年收入1.6万元。

指标	规划基期面	规划近期目标年	规划远期目标年	规划基期与远期变化量	属性
	(2021年)	(2025年)	(2035年)		
耕地保有量 (hm ²)	678.26	678.26	678.26	0.00	约束性
永久基本农田保护面积 (hm ²)	0.00	0.00	0.00	0.00	约束性
生态保护红线面积 (hm ²)	6.02	6.02	6.02	0.00	约束性
建设用地总规模 (hm ²)	551.31	551.31	551.31	0.00	预期性
城乡建设用地规模 (hm ²)	374.66	374.66	374.66	0.00	约束性
公共管理与公共服务用地 (hm ²)	17.09	17.09	17.09	0.00	预期性
公用设施用地 (hm ²)	17.74	17.74	17.74	0.00	预期性
户均宅基地 (m ² /户)	630.50	630.50	630.50	0.00	约束性

杭锦旗锡尼镇布哈岱村村庄规划（2021-2035）

——村庄规划图



村域空间总格局

以布哈岱村优越的区位条件、农业田园、绿色乡村、自然山水为依托,以完善配套设施为抓手,充分挖掘村庄农牧业发展潜力,将布哈岱村打造为生态环境优美、配套设施完善、产业特色鲜明,体现乡村振兴时代背景的美丽宜居乡村。规划形成“一心三区”的产业空间发展结构。

“一心”：产业发展核心

围绕小杂粮工厂促动村庄产业发展。

三区：

乡村建设集聚区：村域建设空间集中发展区域,通过人居环境整治、完善服务设施配套、产业用地集中布局,形成乡村建设集聚区。

现代农业发展区：依托村域现有农业发展基础,按照集中连片的原则,形成村域规模化、特色化、现代化农业种植区,大力发展以谷子、荞麦等小杂粮为主的小杂粮特色种植,逐步形成种植、收割、加工、贮藏、销售于一体的小杂粮特色种植园。

林地生态涵养区：保护现有林地基础,在保障生态系统质量和稳定性前提下发展林下经济;坚守草畜平衡的原则下,发展生态牧业产业,保障生态保护和牧业产业有序发展。

村庄定位

对布哈岱村进行总体定位：**小杂粮特色种植示范区、现代农业发展样板区、林地生态涵养示范区。**

三区三线划定

结合布哈岱村的实际,研究选取地形坡度、河流水域、耕地质量、耕地集中连片

度、居民点集聚程度、交通通达性、工程地质、永久基本农田保护作为主要指标。

按照优先划定生态、农业适宜区,合理安排建设区的原则确定权重。落实上位规划“三区三线”,划定村庄建设边界,明确各类空间规模和管控措施。允许在不改变旗级国土空间总体规划主要控制指标情况下,优化调整村庄各类用地布局。以路网、生态廊道等为框架,明确村庄“生产、生活、生态”三生空间布局,明确生态保护、农牧业生产、村庄建设的主要区域。规划生态空间面积3654.38公顷,农牧空间面积4407.02公顷,建设空间面积130.13公顷。

